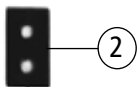
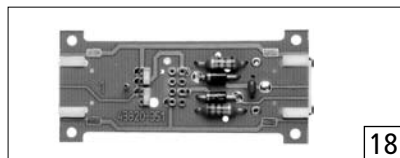


20 o. Abb. / no ill.
Schildersatz bedruckt
Table set printed

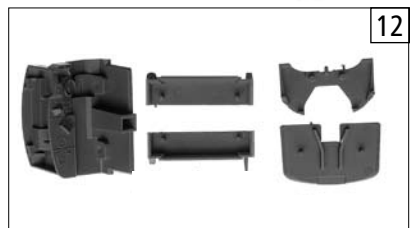
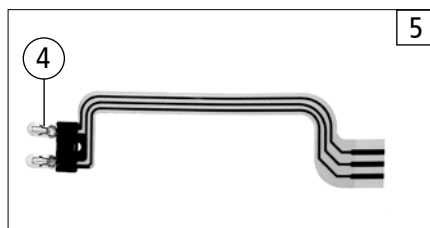
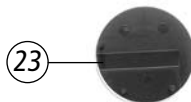



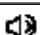
22 o. Abb. / no ill.
Lautsprecher D=28 mm
Loud speaker D=28 mm



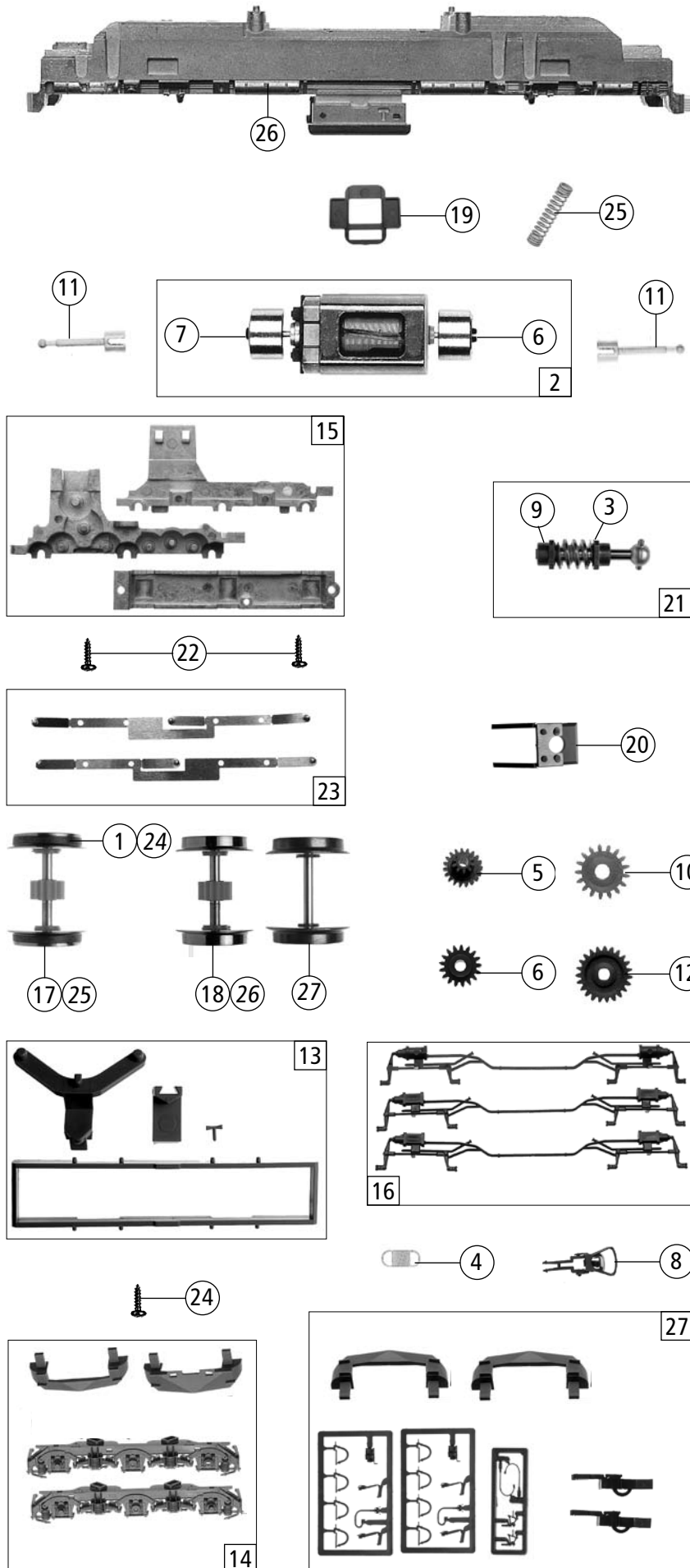
21 o. Abb. / no ill.
Klebeband
Adhesive tape

24 o. Abb. / no ill.
Sounddecoder Version 3.5
Sounddecoder version 3.5



Pos. Nr. Pos. no. Position	Beschreibung Description Désignation	Art.-Nr. Art. no. Réf.	Preisgruppe Price bracket Catégorie de prix
62760  M62			
62761 M62 			
1	Puffer rund gewölbt Buffer round vaulted	88503	4
2	Brückenstecker Connector	100644	7
3	Attrappenrahmen klein Push in part, small	107808	2
4	Drahtlampe 16V Light bulb 16V	109321	10
5	Lampen-Flexplatine Flexible Printed circuit for bulbs	114825	9
6	Ts. Türfenster-Mittelfenster Part set Window-door and middle	114838	6
7	Griffstange Handle bar	114843	3
8	GF-Schraube M 2x5 GF-Screw M 2x5	114966	2
9	Chromleiste Crom bar	116024	2
10	Lüftergitter chrom Ventilator fence crom	116025	2
11	Ts.-Decoderpl.+Umlauf schmal Part set decoder disc and circulation small	116102	19
12	Ts. Gehäuse-Fahrwerk Part set body-chassis	116104	7
13	Fenster-Lichtleitersatz Window and light transmission set	116112	17
14	Schalldämp. "Lugansk" Absorbing duct	116113	2
15	Teilesatz Gehäuse Part set body	116115	4
16	TS.Fensterabdeckung+Sichtschutz Window cover and blinds	116116	3
17	Dachlüfter Roof exhauster	116811	2
18	Platine kpl. Printed circuit assembly	127562	38
19	Gehäuse kpl. Betr. Nr. M62 263 Body ass. no. M62 263	128354	66
20	Schildersatz bedruckt o. Abb. Table set printed no ill.	128357	7
Abweichende Teile 62761 >>>Sound<<<			
21	Klebeband D=28 mm Adhesive tape D=28 mm	112629	2
22	Lautsprecher Speaker	113388	24
23	Lautsprecherbox Speaker box	114864	6
24	Sounddecoder Ver. 3.5 Sounddecoder Ver. 3.5	121800	80

Änderungen in Konstruktion und Ausführung vorbehalten
We reserve the right to change the construction and specification
Nous nous réservons le droit de modifications techniques et
d'exécution ainsi que de la possibilité des livraisons



Pos. Nr. Pos.no.	Beschreibung Description	Art.-Nr. Art.no.	Preisgruppe Price bracket
62760	M62	=	
62761	M62	=	
1	Hafringsatz 12,5-13,8mm raction tyre set 12,5-13,8mm	40066	---
2	Motor Motor	85111	57
3	Beilagscheiben Washer disc	86108	2
4	Zugfeder Spring	86208	2
5	Zwischenzahnrad Worm gear	86480	2
6	Schnecken Zahnrad Worm gear	86490	4
7	Kardanschale kurz 1,5mm Cardan bearing 1,5mm	87129	3
8	Standardkupplung kpl. Coupling standard	89246	5
9	Lager für Schneckenachse Bearing for Worm axle	89749	6
10	Zahnrad Z=17 Gear z=17	106722	3
11	Kardanwelle Cardan Shaft	107011	3
12	Zahnrad Z=23 Gear z=23	111679	2
13	Teilesatz Fahrwerk Parts set chassis	116103	6
14	Blendensteckteilesatz Bogie parts set	116105	29
15	Teilesatz Getriebe Gear part	116107	37
16	Bremszylindersatz Brake cylinder set	116108	15
17	Radsatz mit 2 Hafringen Wheelset with 2 traction tires	116109	20
18	Radsatz o. Hafringe m. Zahnrad Wheelset without traction tires with gear	116110	18
19	Distanzplättchen Spacer	106116	2
20	Schneckendeckel Wormcover	114820	8
21	Schneckensatz kpl. Worm set ass.	114826	24
22	GF-Schraube M2X6 GF-Screw M2x6	114828	2
23	Radkontaktsatz li. + re. Wheel current contact strip set left + right	114832	2
24	GF-Schraube 1,6X6 GF-Screw M1,6x6	114836	2
25	Kontaktfeder Contact spring	116876	2
26	Grundrahmen Main frame	128353	38
27	Zurüstbeutel Bag with accessories	128356	24

Ersatzteile erhalten Sie bei Ihrem Fachhändler, oder Ihrer Landesvertretung:
You can order your Replacement Parts at your local dealer, your country representative: