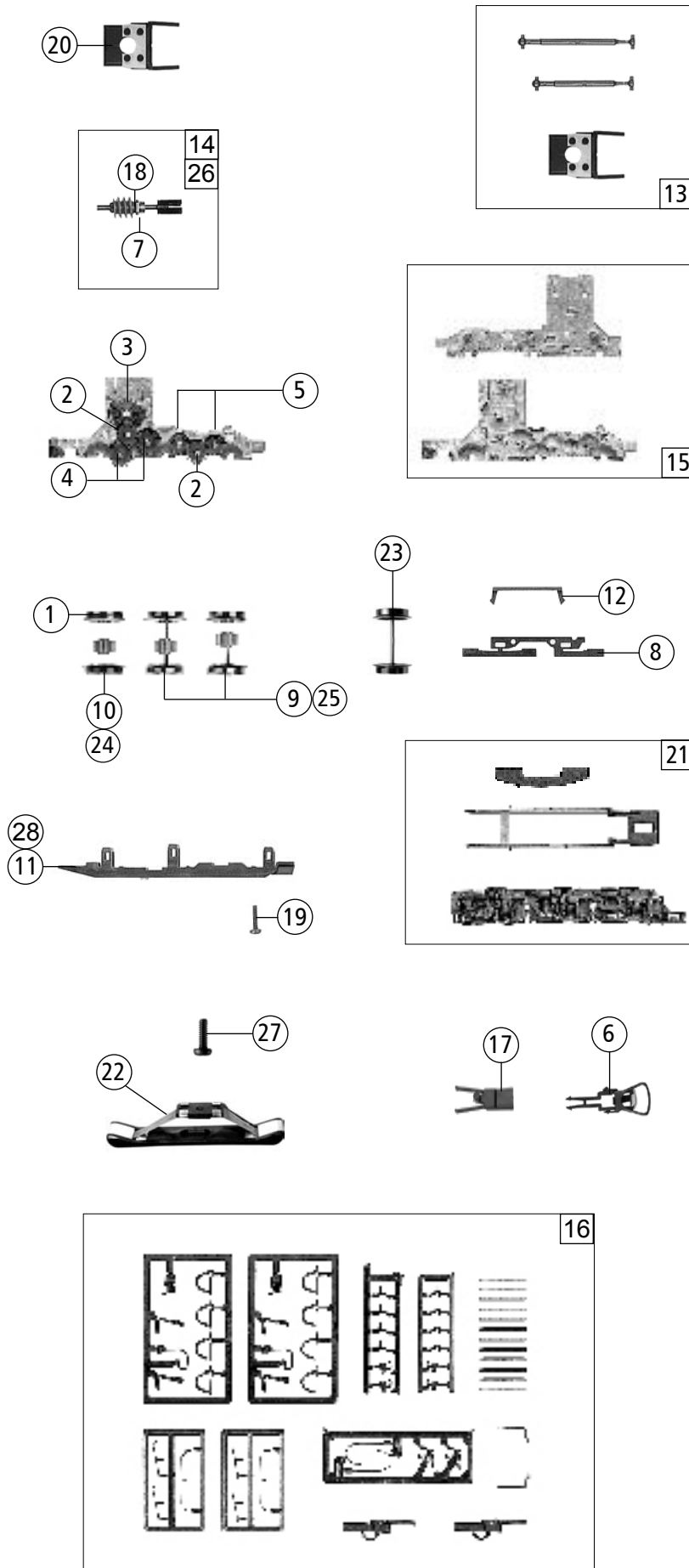


Pos. Nr. Pos.no.	Beschreibung Description	Art.-Nr. Art.no.	Preisgruppe Price bracket
62862	DBAG BR 232		
68862		~	
62863	DBAG BR 232		
68863		~	
1	Motor Motor	85091	57
2	Kardanschale kurz Cardan bearing short	87129	3
3	Platine komplett Printed citcuit assembly	87867	43
4	Puffer rund flach Buffer round flat	88502	4
5	Puffer rund gewölbt Buffer round vaulted	88504	4
6	Gummibettung o. Abb. Rubber embedding no ill.	89728	3
7	Brückenstecker Connector	100644	7
8	Lichtleitstäbesatz Light transmission bar set	101236	9
9	Motorauflage Motor bearing	101238	3
10	Grundrahmen Base frame	101243	30
11	Tank Tank	101247	15
12	TS-Gehäuse lackiert Part set body coated	101248	8
13	Drahtlampe 16V Light bulb 16V	109321	10
14	Dachlüfter flach Roof aerator flat	114459	2
15	GF-Schraube M2x5 GF-screw M2x5	114966	2
16	Lichtabdeckungsfolie Light cover foil	115215	4
17	E-Lokführer Driver	116668	5
18	Inneneinrichtung Drivers cab	121183	6
19	Gehäuse kpl. Betr.Nr. 232 195-8 Body ass. Loco no. 232 195-8	129892	62
20	Fenstersatz Window set	129893	10
Sound 62863/68863			
21	Lautsprecher Loud speaker	129524	30
22	Sounddecoder 88mm Sounddecoder 88mm	129600	80
23	Schalkörper Speakerframe	129890	6
AC -Wechselstrom 68862			
24	Lokdecoder Motoralastger. Decoder motorola load reg.	10732	---

Änderungen in Konstruktion und Ausführung vorbehalten
We reserve the right to change the construction and specification



Pos. Nr. Pos.no.	Beschreibung Description	Art.-Nr. Art.no.	Preisgruppe Price bracket
62862	DBAG BR 232		
68862		~	
62863	DBAG DB 232		☞
68863		~	☞
1	Haftringsatz 10Stk. 12,5-13,48mm Set with traction tires 10 pieces	40066	---
2	Zahnrad Z=17/0,4G Gear Z=17/0,4G	86418	2
3	Schneckenrad Worm gear	86419	4
4	Zahnrad Z=18 Gear Z=18	86460	2
5	Zwischenrad Gear	86480	2
6	Standardkupplung Standard coupling	89246	5
7	Lager für Schneckenachse Worm axle bearing	89749	6
8	Radkontakt Wheel current contact	89956	4
9	Radsatz m. Zahnrad o. Haftringen Wheelset w. gear without traction tires	90893	18
10	Radsatz m. Haftringen m. Zahnrad Wheelset with gear with traction tires	90894	20
11	Deckel DC Cover DC	94604	5
12	Kontakthalter Contact holder	101239	5
13	Teilesatz Part set	101240	11
14	Schneckensatz Worm set	101242	24
15	Getriebeatz Part set gear	101244	18
16	Zurüstbeutel Bag with accessories	101246	26
17	Kupplungskammer Coupling holder	101452	2
18	Anlaufscheibe Washer disk	114622	2
19	GF-Schraube M1,6x6 GF-screw M1,6x6	114836	2
20	Schneckendeckel Worm cover	121285	3
21	TS - Blende-Getriebeabd., Umlauf Partset bogie-gear cover, running board	129894	20
AC - Wechselstrom 68862/68863			
22	Schleifer 46 mm Collector 46 mm	86031	---
23	Radsatz o. Haftring o. Zahnrad Wheels. witho. gear witho. tractiontires	90895	16
24	Radsatz m. Haftringen m. Zahnrad Wheelset with gear with traction tires	90896	20
25	Radsatz m. Zahnrad o. Haftringen Wheelset w: gear without traction tires	90917	18
26	Schneckensatz Worm set	101253	24
27	Schraube M 1,6X5 screw M 1,6X5	110008	2
28	Getriebedeckel AC Gear bottom AC	124655	8

Ersatzteile erhalten Sie bei Ihrem Fachhändler, oder Ihrer Landesvertretung:
You can order your Replacement Parts at your local dealer, your country representative: