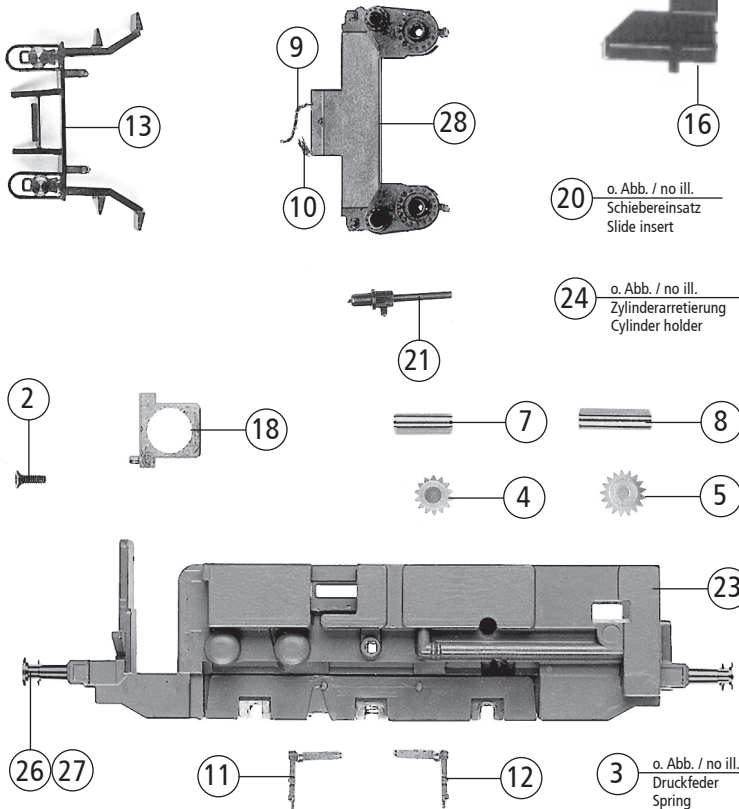
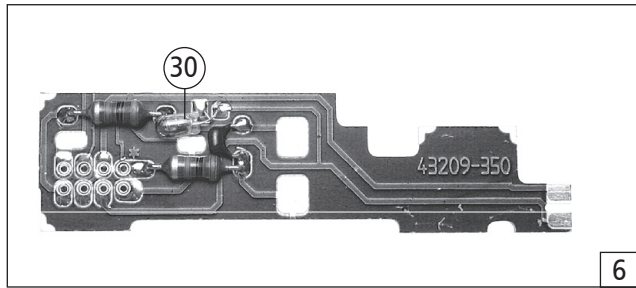
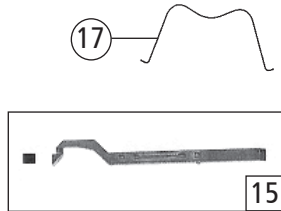
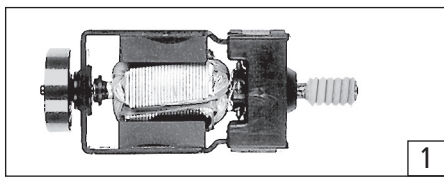
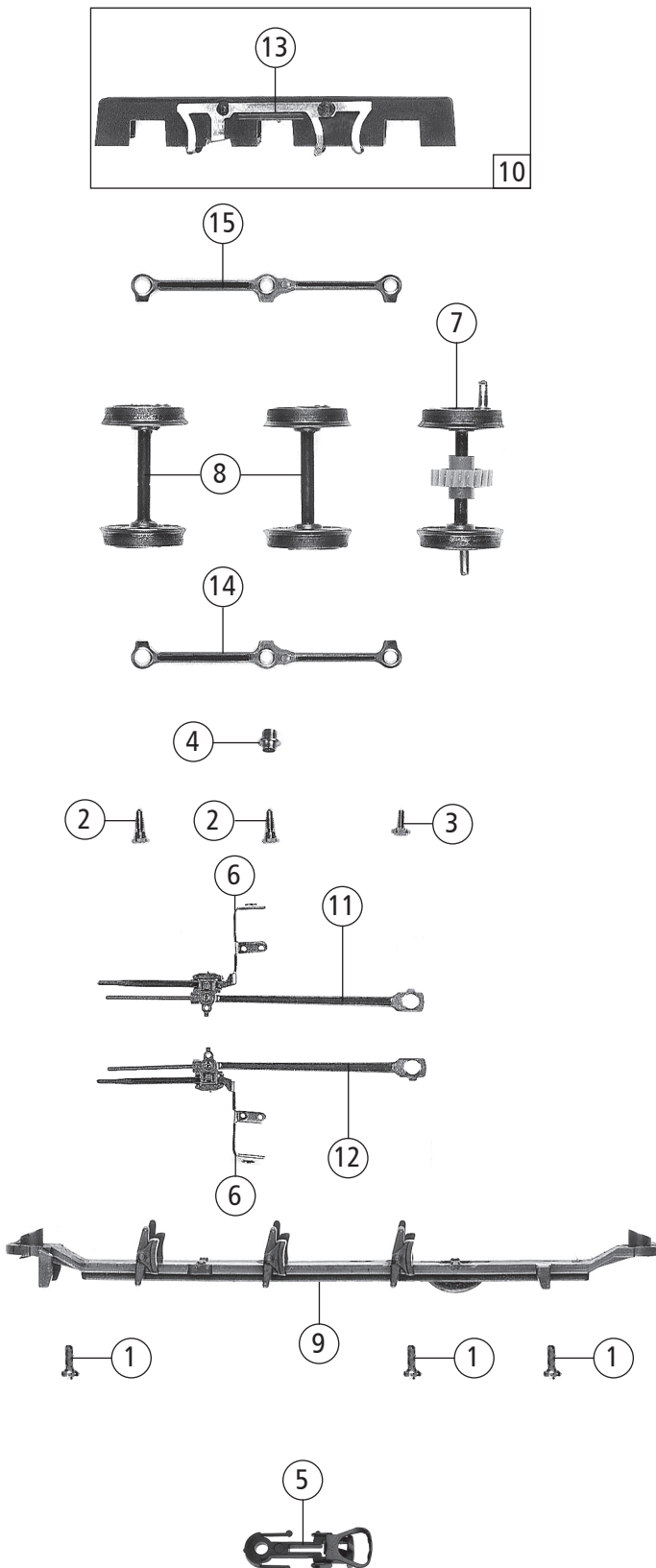


- 31 o. Abb. / no ill. Tafelsatz Number board  
 32 o. Abb. / no ill. Tafelsatz satz Number board set  
 19 o. Abb. / no ill. Schneckenabdeckung Worm cover  
 25 o. Abb. / no ill. Niederhalter Board fixing



63289		BR 80	=
Pos. Nr. Pos.no.	Beschreibung Description	Art.-Nr. Art.no.	Preisgruppe Price bracket
1	Motor Motor	85110	57
2	Schraube M 1,6 x 5 Screw M 1,6 x 5	85702	3
3	Druckfeder Spring	86209	2
4	Zahnrad z=14r; m 0,4 Gear T=14r; m 0,4	86403	2
5	Zahnrad z=17l; m 0,4 Gear T=17l; m 0,4	86406	2
6	Platine kpl. Printed circuit assembly	111378	42
7	Achse 2,6 x 9,3 Axle 2.6 x 9.3	89700	3
8	Achse 2,6 x 11,5 Axle 2.6 x 11.5	89701	2
9	Seuthe Kontakt 1 Seuthe contact 1	89974	4
10	Seuthe Kontakt 2 Seuthe contact 2	89975	4
11	Hebel links Lever left	91075	2
12	Hebel rechts Lever right	91076	2
13	Laternensatz Lanterne	95080	8
14	Dachlüfter Roof vent	95082	2
15	Lichtleitersatz Glazing set	108975	8
16	Lichtabdeckung Light cover	108976	3
17	Motorspange Motor clamp	106663	3
18	Seuthehalter Seuthe holder	106912	5
19	Schneckenabdeckung Worm cover	106914	3
20	Schiebereinsatz (ohne Abb.) Slide insert (no ill.)	107249	2
21	Zylinderschutzrohr Protection tube	107250	2
22	Brückenstecker rot Bridge connector, red	108037	7
23	Grundrahmen Loco frame	108973	20
24	Zylinderarretierung (o.Abb.) Cylinder holder (no ill.)	109304	3
25	Niederhalter (ohne Abb.) Board fixing (no ill.)	111377	3
26	Puffer flach Buffer flat	111379	2
27	Puffer gewölbt Buffer vaulted	111380	2
28	Zylinderblock Cylinder block	106653	20
29	Gehäuse Body Shell	114978	46
30	Drahtlampe Light bulb 16V	109321	10
31	Tafelsatz weiss Number board white	114979	8
32	Tafelsatz weiss+gelb Number board white+yellow	120891	12



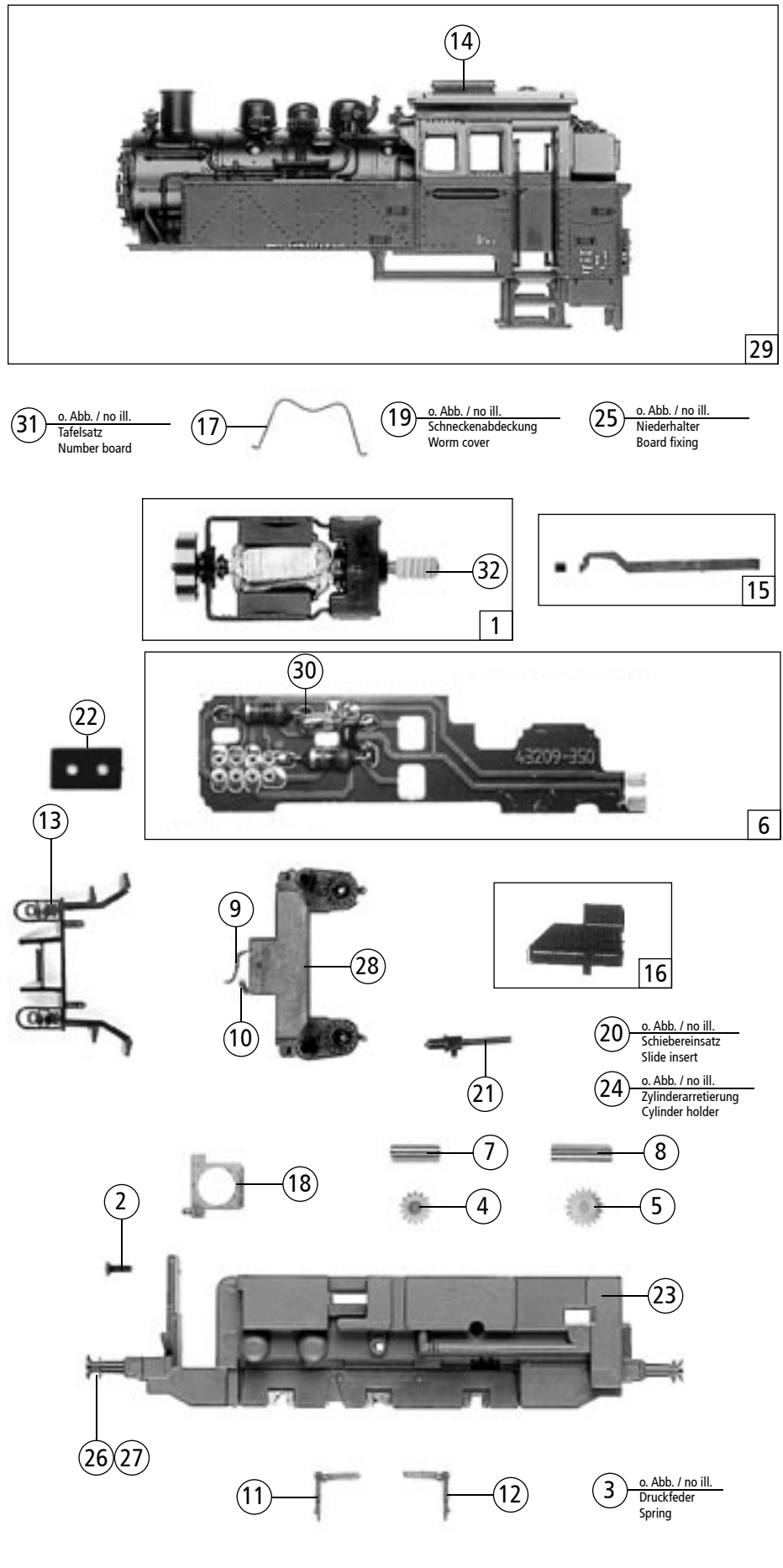
Pos. Nr. Pos.no.	Beschreibung Description	Art.-Nr. Art.no.	Preisgruppe Price bracket
1	Schraube M 2 x 6 Screw M 2 x 6	114828	2
2	Schraube M 1,4 x 3,2 / 1.1 Screw M 1,4 x 3,2 / 1.1	85764	2
3	Schraube M 1 x 3,6 Screw M 1 x 3,6	85765	2
4	Distanzhülse Distance tube	86100	5
5	Standartkupplung Coupling	89203	5
6	Kreuzkopfführungssatz Cross-head assembly	108966	10
7	Radsatz mit Zahnrad Wheelset with gear	90448	20
8	Radsatz ohne Zahnrad Wheelset without gear	90449	16
9	Getriebeboden Gears bottom	95085	20
10	Kontaktträger komplett Contact holder assembly	95087	20
11	Steuerung links Steering left	108964	9
12	Steuerung rechts Steering right	108965	9
13	Radkontakt Whell contact	107926	2
14	Kuppelstange links Connecting rod left	108962	9
15	Kuppelstange rechts Connecting rod right	108963	9

Ersatzteile erhalten Sie bei Ihrem Fachhändler,  
oder Ihrer Landesvertretung.

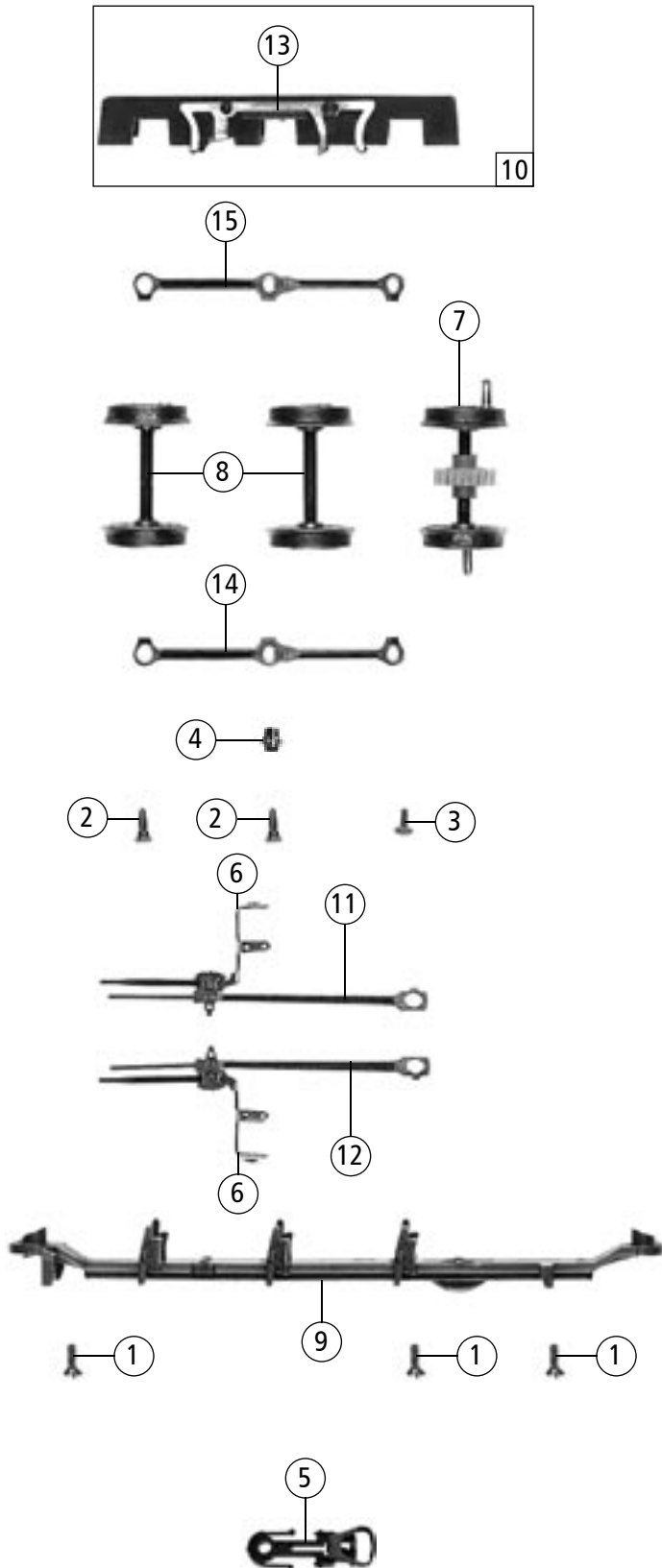
You can order your Replacement Parts at your  
local dealer, your country representative.

Pos.Nr. Pos.no. Position	Beschreibung Description Désignation	Preisgruppe Price bracket Catégorie de prix	
		Art.-Nr. Art.no. Réf.	
1	Motor	85110	57
2	Schraube M 1,6 x 5	85702	3
3	Druckfeder	86209	2
4	Zahnrad z=14r; m 0,4	86403	2
5	Zahnrad z=17l; m 0,4	86406	2
6	Platine kpl.	111378	42
7	Achse 2,6 x 9,3	89700	3
8	Achse 2,6 x 11,5	89701	2
9	Seuthe Kontakt 1	89974	4
10	Seuthe Kontakt 2	89975	4
11	Hebel links	91075	2
12	Hebel rechts	91076	2
13	Laternensatz	95080	8
14	Dachlüfter	95082	2
15	Lichtleitersatz	108975	8
16	Lichtabdeckung	108976	3
17	Motorspange	106663	3
18	Seuthehalter	106912	5
19	Schneckenabdeckung	106914	3
20	Schiebereinsatz (ohne Abb.)	107249	2
21	Zylinderschutzrohr	107250	2
22	Brückenstecker rot	108037	7
23	Grundrahmen	108973	20
24	Zylinderarretierung (o.Abb.)	109304	3
25	Niederhalter (ohne Abb.)	111377	3
26	Puffer flach	111379	2
27	Puffer gewölbt	111380	2
28	Zylinderblock	106653	20
29	Gehäuse	114978	46
30	Drahtlampe	109321	10
31	Tafelsatz	114979	8
32	Schnecke	86713	5

Symbolische Darstellung  
Symbolic Illustration  
Illustration figurative



Pos.Nr. Pos.no. Position	Beschreibung Description Désignation	Preisgruppe Price bracket Catégorie de prix	
		Art.-Nr. Art.no. Réf.	
1	Schraube M 2 x 5 Screw M 2 x 5	85715	2
2	Schraube M 1,4 x 3,2 / 1.1 Screw M 1,4 x 3,2 / 1.1	85764	2
3	Schraube M 1 x 3,6 Screw M 1 x 3,6	85765	2
4	Distanzhülse Distance tube	86100	5
5	Standartkupplung Coupling	89203	5
6	Kreuzkopfführungssatz Cross-head assembly	108966	10
7	Radsatz mit Zahnrad Wheelset with gear	90448	20
8	Radsatz ohne Zahnrad Wheelset without gear	90449	16
9	Getriebeboden Gears bottom	95085	20
10	Kontaktträger komplett Contact holder assembly	95087	20
11	Steuerung links Steering left	108964	9
12	Steuerung rechts Steering right	108965	9
13	Radkontakt Whell contact	107926	2
14	Kuppelstange links Connecting rod left	108962	9
15	Kuppelstange rechts Connecting rod right	108963	9



Ersatzteile erhalten Sie bei Ihrem Fachhändler, Ihrer Landesvertretung, oder bei:  
You can order your Replacement Parts at your local dealer, your country representative, or:  
Passez commande des pièces détachées chez votre détaillant, chez le S.A.V. de votre importateur national ou en direct au S.A.V. ROCO:

**ROCO Modellspielwaren VertriebsgmbH & Co. Handels KG**  
-- Service --  
**Georg-Wrede-Straße 49, D-83395 Freilassing**  
☐ +49 / (0)86 54 / 47 63 0  
Fax: +49 / (0)86 54 / 47 63 50  
E-Mail: service@roco-online.de