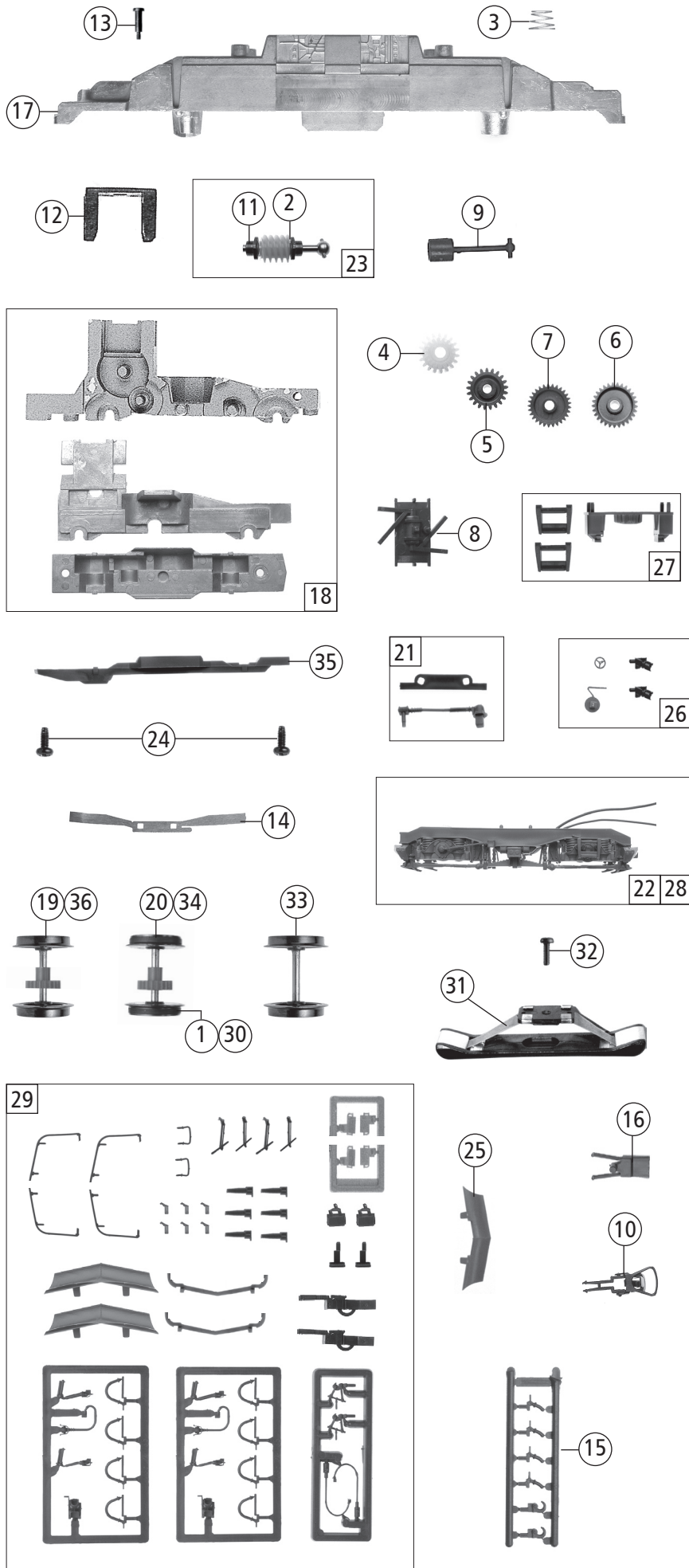


Pos. Nr. Pos.no.	Beschreibung Description	Art.-Nr. Art.no.	Preisgruppe Price bracket
62658	ÖBB 1042.0	=	
62659		=	🔊
68659		~	🔊
1	Motor Motor	85111	57
2	Stromabnehmer Pantograph	85307	39
3	Schraube M2x6 Screw M2x6	85682	2
4	Motorplatine Printed circuit	126882	38
5	Antenne - silber Antenna - silver	88030	4
6	Isolator Insulator	88039	2
7	Puffer flach Metall Buffer flat	88502	4
8	Puffer gewölbt Metall Buffer vaulted	88503	4
9	E-Lokführer blau locomotive driver	89732	5
10	Stromabnehmerauflage Pantograph support	94809	2
11	Hauptschalter Main switch	88177	3
12	Brückenstecker Connector	100644	7
13	Grosser Isolator Big insulator	101199	2
14	Isolator Insulator	101210	2
15	Distanzplättchen Spacer	105764	2
16	Kathodenfallableiter Insulator	106110	2
17	Hauptschalterplatte Plate for Main switch	107033	2
18	Drahtlampe T3/4 16V 30mA Lead bulb T3/4 16V 30mA	108616	10
19	Lampenhalter Lamp holder	109879	2
20	Steuerpult u. Decoderplättchen Parts set	112160	7
21	Microschürzensatz Parts set	112161	5
22	Lichtnagel rot Light pin red	112173	2
23	Türgriffstange Handrail	112175	2
24	Lüftergittersatz Ventilation grids	112178	14
25	Puffertrittbrett Buffer running board	112181	2
26	Stirnfenster Front window	112189	5
27	Führerstand Drivers cab	114366	6
28	Lichtleiterabdeckung 1 + 2 Parts set	114368	6
29	GF-Schraube M2x5 GF-Screw M2x5	114966	2
30	TS-Fenster u. Lichtleiter Part set window a. light transmission bar	117002	10
31	Makrofen lackiert Makrofen coated	121121	3
32	Lampen-Flexplatine Bulb flex circuit printed	112163	15
33	Scheibenwischersatz Windscreen wiper set	123923	4
34	Scheinwerfering groß Reflector ring big	123924	2
35	TS-Dachleitung Part set Roof wire	123926	6
36	Kontaktfeder Contact spring	116876	2
37	Kardanschale Cardan bearing	87129	3
38	Gehäuse kpl. Betr.nr. 1042 016-4 Body assembly Loco no. 1042 016-4	131718	72
39	TS-Umlauf Part set	131719	4
40	Dachdeckel Roof cover	125695	7
41	Dachleitung Roof wire	125696	5
42	Stützisolator Insulator	112180	2
Sound			
43	Sounddecoder Sounddecoder	129800	80
44	Lautsprecher Loudspeaker	129524	31
45	Lautsprecherbox Loudspeaker box	129864	4
46	Lautsprecher Haltebügel Loudspeaker holder	131214	4

Änderungen in Konstruktion und Ausführung vorbehalten
We reserve the right to change the construction and specification



Pos. Nr. Pos. no.	Beschreibung Description	Art.-Nr. Art.no.	Preisgruppe Price bracket
62658	ÖBB 1042.0	=	
62659		=	☞
68659		~	☞
1	Hafringesatz 12,5-13,8m 10 Stk. Traction tires set 12,5-13,8mm 10 pieces	40066	---
2	Beilagscheibe 2,1x4/0,2 Washer 2,1x4/0,2	86108	2
3	Feder Spring	86202	2
4	Schneckenrad gelb Z=17/19 Worm gear yellow Z=17/19	86413	4
5	Zahnrad Z=21 Gear Z=21	86414	2
6	Zahnrad Z=29 Gear Z=29	86467	2
7	Zahnrad Z=29 Gear Z=29	86468	2
8	Querkupplung Across koupler	125691	3
9	Kardanwelle kurz Cardan shaft short	87171	2
10	Standardkupplung Standard Coupling	89246	5
11	Lager für Schneckenachse Worm axle bearing	89749	6
12	Schneckendeckel Worm cover	94707	3
13	Ansatzschraube M2x8 Screw M2x8	100101	3
14	Radkontakt Wheel contact	100256	2
15	Attrappenrahmen klein Push in part, smal	107808	3
16	Kupplungskammer Coupling chamber	108988	5
17	Grundrahmen Main frame	112158	35
18	Getriebeteilesatz 3-teilig Gear set 3-part	112167	24
19	Radsatz ohne Hafring m. Zahnrad Wheelset without traction tires w. gear	112168	18
20	Radsatz mit 2 Hafringen mit Zahnrad Wheelset with 2 traction tires w.gear	121170	20
21	TS - Blendensteckteile Parts set for bogie frame	112183	7
22	Drehgestellblende 1 komplett Bogie frame 1 assembly	112219	25
23	Schneckensatz Worm set	112307	24
24	GF-Schraube M2x5 GF-Screw M2x5	114966	2
25	Schieneräumer Track clearer	116918	2
26	Teilesatz Part set	121125	8
27	TS - Unterflurgerät + Treppe Part set underfloor unit + step	125690	7
28	Drehgestellblende 2 komplett Bogie frame 2 assembly	112220	25
29	Zurüstbeutel Bag with accessories	131720	20
AC - Wechselstrom			
30	Hafringesatz 10Stk. 12,5-15,3mm Traction tires set 10pieces	40075	---
31	Schleifer 46mm Slider 46mm	86031	26
32	GF-Schraube M 1,6x5 GF-Screw M 1,6x5	110008	2
33	Radsatz ohne Zahnrad Wheelset without gear	112185	16
34	Radsatz mit 2 Hafringen mit Zahnrad Wheelset with 2 traction tires w.gear	112184	20
35	Getriebeboden Gear bottom	112186	6
36	Radsatz ohne Hafring m. Zahnrad Wheelset without traction tires w. gear	112187	18

Ersatzteile erhalten Sie bei Ihrem Fachhändler, oder Ihrer Landesvertretung:
You can order your Replacement Parts at your local dealer, your country representative: