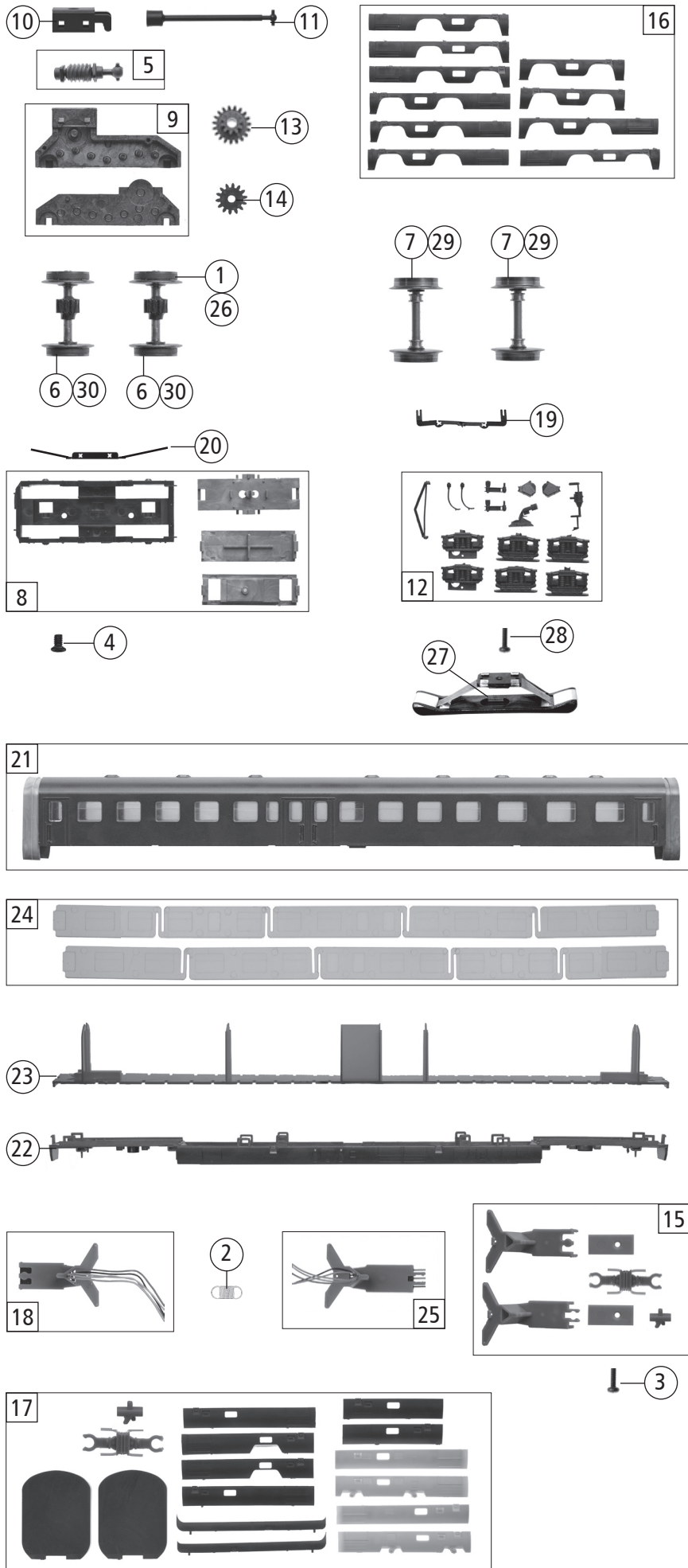


Pos. Nr. Pos.no.	Beschreibung Description	Art.-Nr. Art.no.	Preisgruppe Price bracket
63130	DB VT12.5	=	
63131		=	🔊
69131		~	🔊
1	Motor Motor	85111	57
2	Kardanschale kurz 1,5 mm Cardan bearing	87129	3
3	Motordämpfer Motor dumper	113376	3
4	Kontaktfeder Kontakt spring	116876	2
5	Schraube M2x4 mm Screw M2x4	121568	2
6	Schraube M1,7x3 mm Screw M1,7x3	122815	3
7	Schraube (VT) Screw (VT)	122848	2
8	Schraube (VS) Screw (VS)	127784	2
9	Brückenstecker Connector	129469	15
10	Gewicht Weight	129488	10
11	Schraube Screw	129895	3
12	TS - Sitze VT12,5 - rot/grau Part seat	129896	15
13	Gehäuse kpl. Betr.nr. VT 12 503 Boda ass. loco no. VT 12 503	129899	72
14	Rahmen VT12,5 - schwarzgrau (VT) Frame (VT)	129902	15
15	Grundrahmen - VT12,5 (VT) Main frame (VT)	129903	20
16	Inneneinrichtung VT12,5 beige (VT) Interior (VT)	129904	11
17	TS - Führerstand - schwarz Part set drivers cab	129912	15
18	TS - Fenster VT12,5 geprägt (VT) Part set window (VT)	129914	17
19	TS - Stirnfenster + Linsen Part set front window	129915	10
20	TS - Gehäuse schwarz-/betongrau Part set boda	129918	7
21	TS - Türgriffe+Scheibenwischer Part set handrail ..	129921	10
22	TS - Imitationskupplung Part set imitation coupling	129922	6
23	TS - Innentüren VT12,5 Part set doors	129923	15
24	Platine kpl. - VT12,5 Printed circuit ass	129928	43
25	Feder für Faltenbalg Spring	129929	3
26	Gehäuse STW (VS)kpl. Betr.nr. VS12 502 Body ass STW (VS) loco no. VS12 502	129935	72
27	Rahmen Steuerwagen - VT12,5 (VS) Frame STW (VS)	129938	15
28	Inneneinrichtung STW VS VT12,5 (VS) Interior (VS)	129939	11
29	TS - Schienenräumer+Bremsleit. Part set	129943	7
30	TS - Fenster VT12,5 geprägt (VS) Part set window (VS)	129944	17
31	Schraube Screw	129999	3
32	Lichtplatine kpl. Printed circuit ass. for light	130002	25
Sound			
33	Sounddecoder Sounddecoder	129300	80
34	Lautsprecher Loudspeaker	129524	30



Pos. Nr. Pos.no.	Beschreibung Description	Art.-Nr. Art.no.	Preisgruppe Price bracket
63130	DB VT12.5	=	
63131		=	🔊
69131		~	🔊
1	Hafrings.10Stk.8,3-10,2mm Set w. traction tires 10pieces	40068	---
2	Feder spring	129416	7
3	Schraube Screw	129418	3
4	Schraube Screw	129433	3
5	Schneckensatz kpl. Worm set	129897	24
6	Radsatz m. 2Hafringen+Zahnrad Wheelset w. traction tires w. gear	129900	20
7	Radsatz o. Hafring o. Zahnrad Wheelset without traction tires without gear	129901	18
8	TS - DG-Blenden VT12,5 schwarz Part set bogie	129908	20
9	Getriebesatz 2-teilig - VT12,5 Part set gear 2-parts	129909	18
10	Schneckendeckel - schwarz Worm cover	129910	4
11	Kardanwelle VT12,5 Cardan shaft	129911	3
12	TS - DG-Blende+Steckt. - schw. Part set bogies	129913	20
13	Schnecken Zahnrad Worm gear	129916	5
14	Zahnrad Z=14 Gear Z=14	129917	4
15	TS - Kupplung VT12,5 - schwarz Part set coupler	129925	14
16	TS - Schürzen - schwarzgrau Part set	129926	20
17	Zurüstbeutel - VT12,5 Bag with accessories	129927	20
18	E-Kupplung 1 kpl. m. Litzen E-coupling 1 ass. w. cables	129960	28
19	Radkontakt kurze Blende Wheel contact short bogie	129961	3
20	Radkontakt für Getriebekasten Wheel contact long bogie	129963	3
21	Gehäuse MW kpl. Betr.nr. VM12 503 Body ass. MW loco no VM12 503	129964	70
22	Rahmen Mittelwagen (VM) Frame (VM)	129965	15
23	Inneneinrichtung Mittelw. (VM) Interior (VM)	129966	11
24	TS-Seitenfenster Mittelw. (VM) Part set window (VM)	129967	17
25	E-Kupplung 2 kpl. m. Litzen E-coupling 2 ass. w. cables	130000	28
AC-Wechselstrom			
26	Hafrings.10Stk.8,8-10,2mm Set w. traction tires 10pieces	40073	---
27	Schleifer slider	86030	26
28	Schraube für Schleifer Screw for slider	129606	2
29	Radsatz o. Hafr. o. Zahnr. AC Wheelset without traction tires/gera AC	129962	18
30	Radsatz m. 2Hafringen+Zahnrad AC Wheelset w. traction tires w. gear AC	130001	20

Ersatzteile erhalten Sie bei Ihrem Fachhändler, oder Ihrer Landesvertretung:
You can order your Replacement Parts at your local dealer, your country representative: